



Jeudi 20 novembre 2025



# Sommaire

1. Observatoire saison 2025
2. La boîte à outils du propriétaire
3. Le Programme Local de Professionnalisation 2026
4. Le Roadbook du propriétaire
5. Application Loopi
6. Dates à retenir
7. Temps d'échange



# Observatoire saison 2025

# Bilan général de la saison 2025

Fréquentation totale  
stable par rapport à 2024

**1,9 millions**

de nuitées (printemps)

**2,6 millions**

de nuitées (juillet-août)

**76%** de nuitée françaises

**24%** de nuitées étrangères

Clientèles  
françaises

#1 Île-de-France

#2 Nouvelle-Aquitaine

#3 Loire-Atlantique

Clientèles  
étrangères

#1 Britannique

#2 Allemands

#3 Espagnols (août)

#3 Belges (juillet)

**Tendance de fond** : réservations de dernière minute, séjours plus courts, baisse des prestations annexes (petits-déjeuners, extras)

# Hébergements

## Hôtels

Activité stable, taux d'occupation  
**+3%** au printemps

## Campings

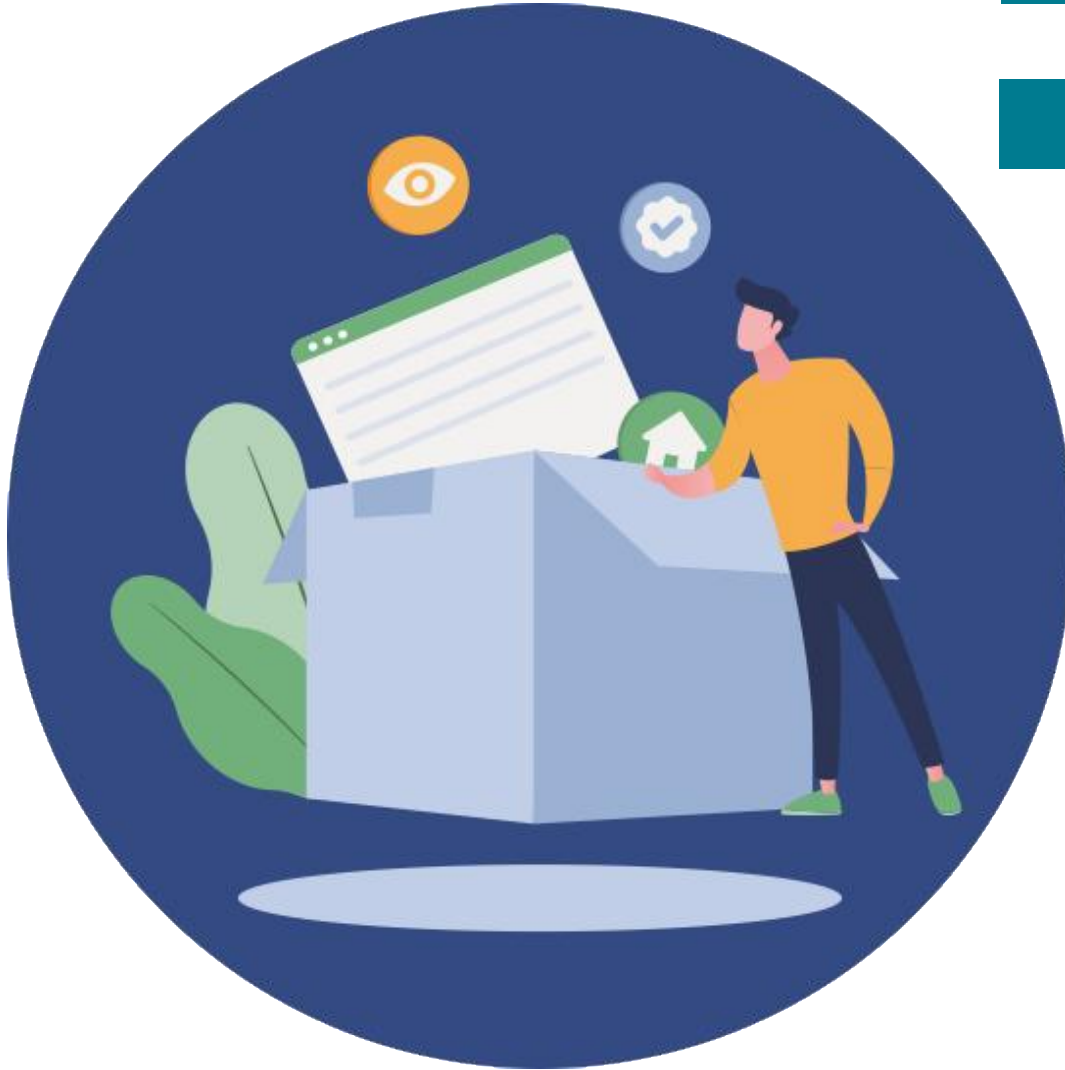
Fréquentation en **léger recul** en  
juillet, stable en août

## Locations saisonnières

Offre stable (**-1%**), demande  
**+10%**, taux d'occupation

## Séjour moyen

**3 jours** au printemps,  
**3,7 jours** en été



La boîte à outils du  
propriétaire

## 1<sup>er</sup> ambassadeurs de la destination

Faire des propriétaires de meublés de tourisme **les premiers ambassadeurs de la destination**, un relais d'accueil, d'information et de comportements responsables auprès des visiteurs



*« Vous êtes le premier sourire de Châtelailon-Plage »*

# Votre rôle

## 5 fonctions clés :

CHÂTELLAILLON-PLAGE

### Inform

sur les bons plans,  
mobilités, marées,  
numéros utiles

### Valoriser

la qualité  
et les labels

### Remonter

les retours  
voyageurs  
pour améliorer  
l'expérience

### Éduquer

aux éco-gestes et  
à la propreté

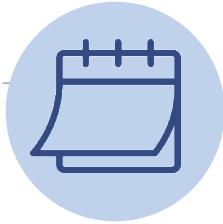
### Accueillir

avec chaleur  
et clarté



## Notre rôle

CHÂTELAILLON



### Fiche du jour

météo, événements, infos pratiques



### Espace Pro

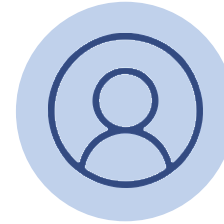


### Classements et labels



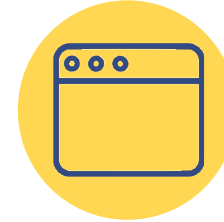
### Eco-gestes

## Outils à votre disposition :



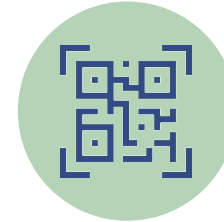
### Site de destination

agenda, commerces



### PLP

accueil, e-réputation, photo, légalité



### RoadBook du propriétaire

numéros utiles, plan, incontournable, stationnement



### Outils de promotion

## Qualité et visibilité

Classement  
Meublé  
de Tourisme  
( 1 à 5★ ) :

Gage de crédibilité

Labels  
reconnus :

Tourisme & Handicap,  
Accueil Vélo, Clef Verte

Promotion OT :

Visibilité sur le site  
internet de l'office de  
tourisme et sur les sites  
territoriaux

Relais :

Club des meublés de tourisme et  
chambres d'hôtes

# L'essentiel réglementaire à retrouver sur l'Espace Pro du site de l'OT

CHÂTELLAILLON-PLAGE

Retrouvez ces éléments  
sur l'Espace Pro du site  
internet de l'office,  
rubrique Meublés de  
Tourisme

Définitions, démarches obligatoires,  
taxe de séjour

Classement, labels, inscription à  
l'office de tourisme

*Ecogestes, mobilités, déchets,  
signaler une arnaque*

**Châtelailлон-  
Plage** UN NOM,  
MILLE RAISONS

OFFICE DE TOURISME COMMUNAUTAIRE



Votre office  
de tourisme  
communautaire  
de Châtelailлон-Plage  
vous présente :

**Programme local  
de professionnalisation**

**LES ATELIERS  
DES PROS  
DU TOURISME**



**2026**

Le PLP 2026

# Programme Local de Professionnalisation 2026

CHÂTELLAILLON-PLAGE



## LES ATELIERS

**En 2026 : 14 ateliers – 2 Eductours**



### Booster sa visibilité digitale



**Vendredi 6 février**

**Atelier 3 :** Optimiser sa fiche d'établissement Google – Morgan Pennec.



### Marketing digital et relationnel



**Jeudi 5 mars**

**Atelier 10 :** Valoriser son meublé de tourisme avec son smartphone – Jéromine Duron



**Jeudi 26 mars**

**Atelier 11 :** Améliorer l'accueil client avant, pendant et après le séjour – CCI Charente-Maritime

# Programme Local de Professionnalisation 2026

CHÂTELLAILLON-PLAGE



## LES ATELIERS

### »» S'engager pour un tourisme responsable



**Mardi 24 mars** **Atelier 13** : L'eau potable, comprendre, mesurer, agir – Fabienne Colin

### »» Renforcer son expertise territoriale



**Mercredi 29 avril** **Atelier 14** : Châtelailon-Plage, accueillir et faire découvrir – L'équipe de l'office de tourisme



SCANNEZ POUR  
VOUS INSCRIRE



# Le Roadbook



# Le Roadbook : La transition digital du métier de conseiller en séjour

CHÂTELLAILLON-PLAGE

Réalisé sur demande par  
les conseillers en séjour  
de l'office de tourisme  
depuis **2024** ! ✨



## Définition

Le Roadbook est un **carnet de séjour numérique sur mesure**. Un service innovant qui simplifie l'accueil et garantit des conseils rapides et personnalisés. Il permet d'accéder en un clic aux infos pratiques de Châtelailлон-Plage, à l'agenda et à vos offres d'hébergement.



## Objectifs

- » Fournir des **réponses précises et ciblées** aux demandes des touristes : points d'intérêt, événements, informations pratiques, hébergements, restaurants, etc.
- » Envoyer instantanément une sélection d'informations par mail ou SMS sous forme de mini site web, **toujours à jour**.
- » Réduire l'impression de flyers et brochures.
- » Enrichir nos statistiques grâce aux données collectées.

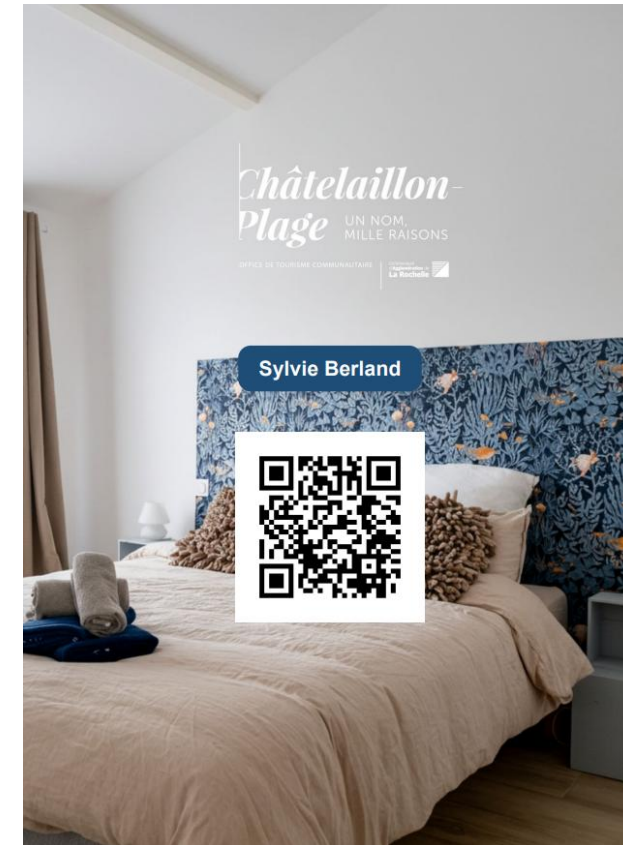
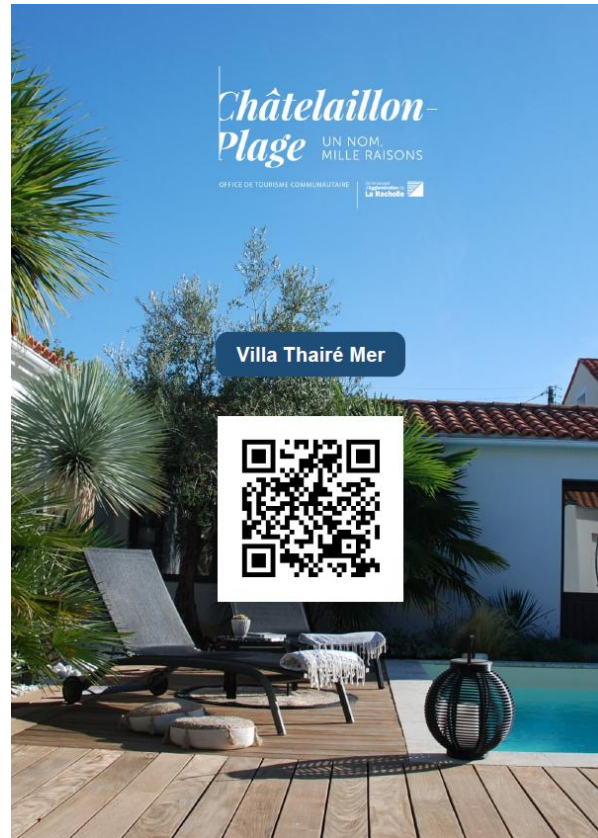


# Le Roadbook du propriétaire : Votre affichette personnalisée



3 modèles au choix

CHÂTELLAILLON-PLAGE



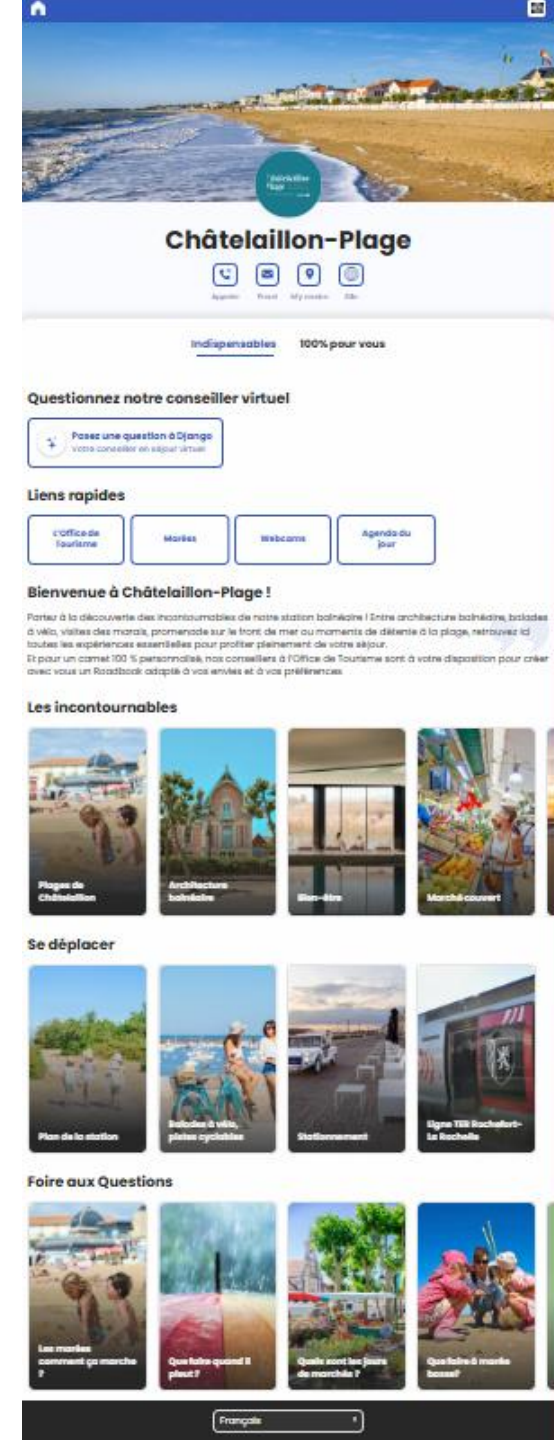
# Le Roadbook du propriétaire : Le carnet de voyage à destination de vos clients

CHÂTELLAILLON-PLAGE



## Les indispensables en un clic

- » **Questionnez notre conseiller virtuel**  
**Django** répond instantanément aux questions de vos clients !
- » **Liens rapides** : retrouvez en un clic les informations essentielles : horaires de marées, agenda ...
- » **Les incontournables** : la plage, le marché ...
- » **Se déplacer** : plan de la station, pistes cyclables, horaires de transports en commun ...
- » **Foire aux questions** : Que faire quand il pleut ? Les marées comment ça marche...



# Le Roadbook du propriétaire : Le carnet de voyage à destination de vos clients

CHÂTELLAILLON-PLAGE



**100 % pour vous**



Vos clients sont invités à se rapprocher de l'Office de Tourisme pour personnaliser leur Roadbook en fonction de leurs centres d'intérêt, avant et pendant leur séjour.

**À vous de jouer !**

Choisissez un modèle parmi les trois proposés et nous vous remettrons votre affiche personnalisée :



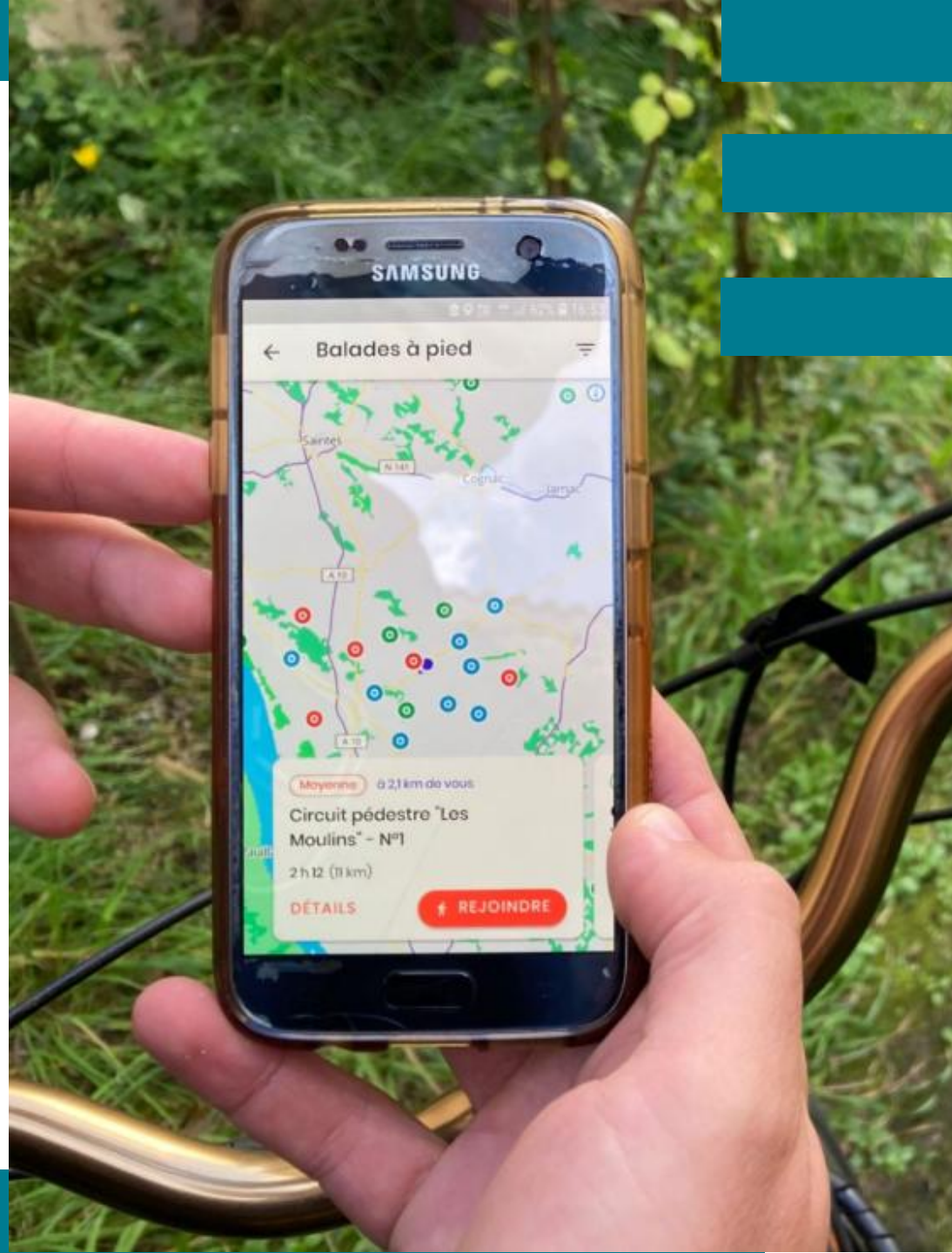
En version **imprimée**, à afficher dans votre location



En version **PDF**, à envoyer à vos clients avant leur séjour.







Loopi

# Présentation de Loopi

CHÂTELLAILLON-PLAGE

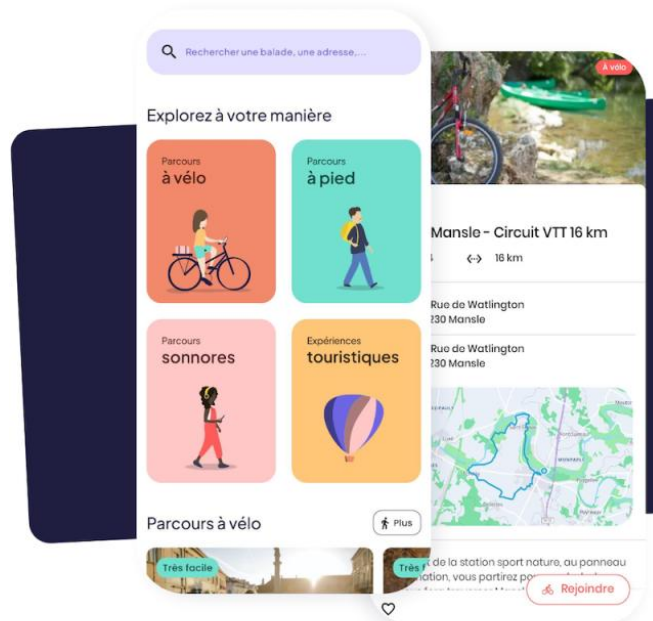


## Loopi – votre alliée pour valoriser les balades à Châtelailon-Plage

- » Loopi est une **application gratuite**, sans publicité, qui permet à vos clients de découvrir **à pied ou à vélo** des parcours balisés, en toute autonomie.
- » Nombre de parcours disponibles à Châtelailon-Plage : **3 parcours à pieds et 2 parcours à vélos**
- » Avantages pour les hébergeurs : valoriser l'offre mobilité douce, guide client, visibilité du territoire

# Tutoriel téléchargement et utilisation

CHÂTELLAILLON - PLAGE



## Comment vos clients peuvent utiliser Loopi

### Étape 1 : Télécharger l'application

Sur un smartphone : rendez-vous dans l'App Store (iPhone) ou Google Play (Android).

### Étape 2 : Choisir un parcours et le télécharger

Ouvrez l'application → activez la localisation → choisissez un parcours "à pied" ou "à vélo" → téléchargez-le pour un usage hors connexion.

### Étape 3 : Suivre la balade et relayer l'expérience

L'application vous guide (avec carte, piste cyclable, balises) ; hors connexion, le guidage vocal est disponible.

Encouragez vos clients à partir à la découverte, à s'arrêter aux points d'intérêt et à partager l'expérience.



# Découvrez les plus belles balades à vélo et à pied des Charentes

Télécharger l'application gratuite



INFINIMENT  
CHARENTES



CHARENTE  
LE DÉPARTEMENT







Dates à retenir



# Agenda 2026

Samedi 21 février

**Job dating**

Mars

**Rencontre des acteurs  
socioéconomiques de la station de  
Châtelailon-Plage**

Samedi 4, dimanche 5  
et lundi 6 avril

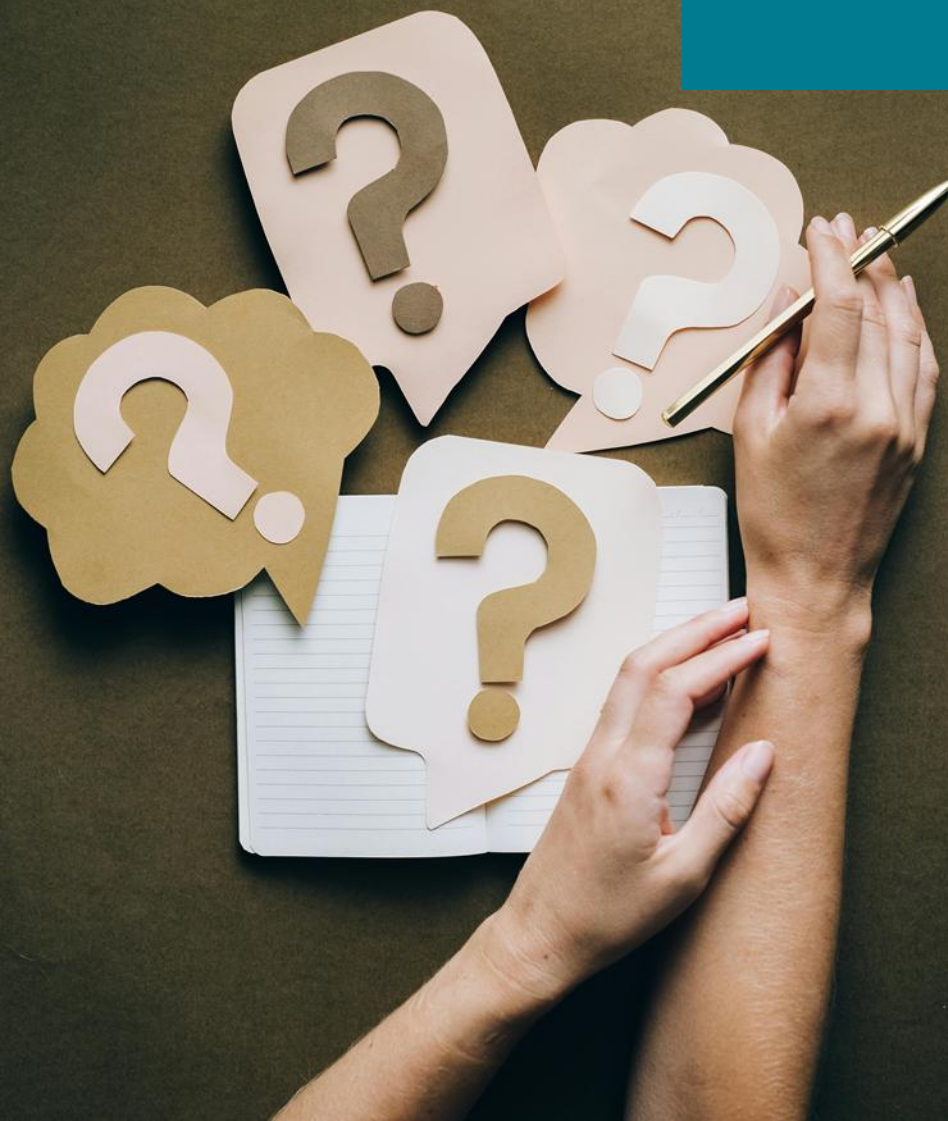
**Festival International du  
Cerf-Volant**

Vendredi 26, samedi 27  
et dimanche 28 juin

**Châtel en Fête**

Dimanche 9 août

**Fête des Boucholeurs**



Temps d'échange



Retrouvez la  
présentation sur  
notre Espace Pro

MERCI

