

Présentation



# Bienvenue !

CHÂTELLAILLON-PLAGE



**David Labiche**

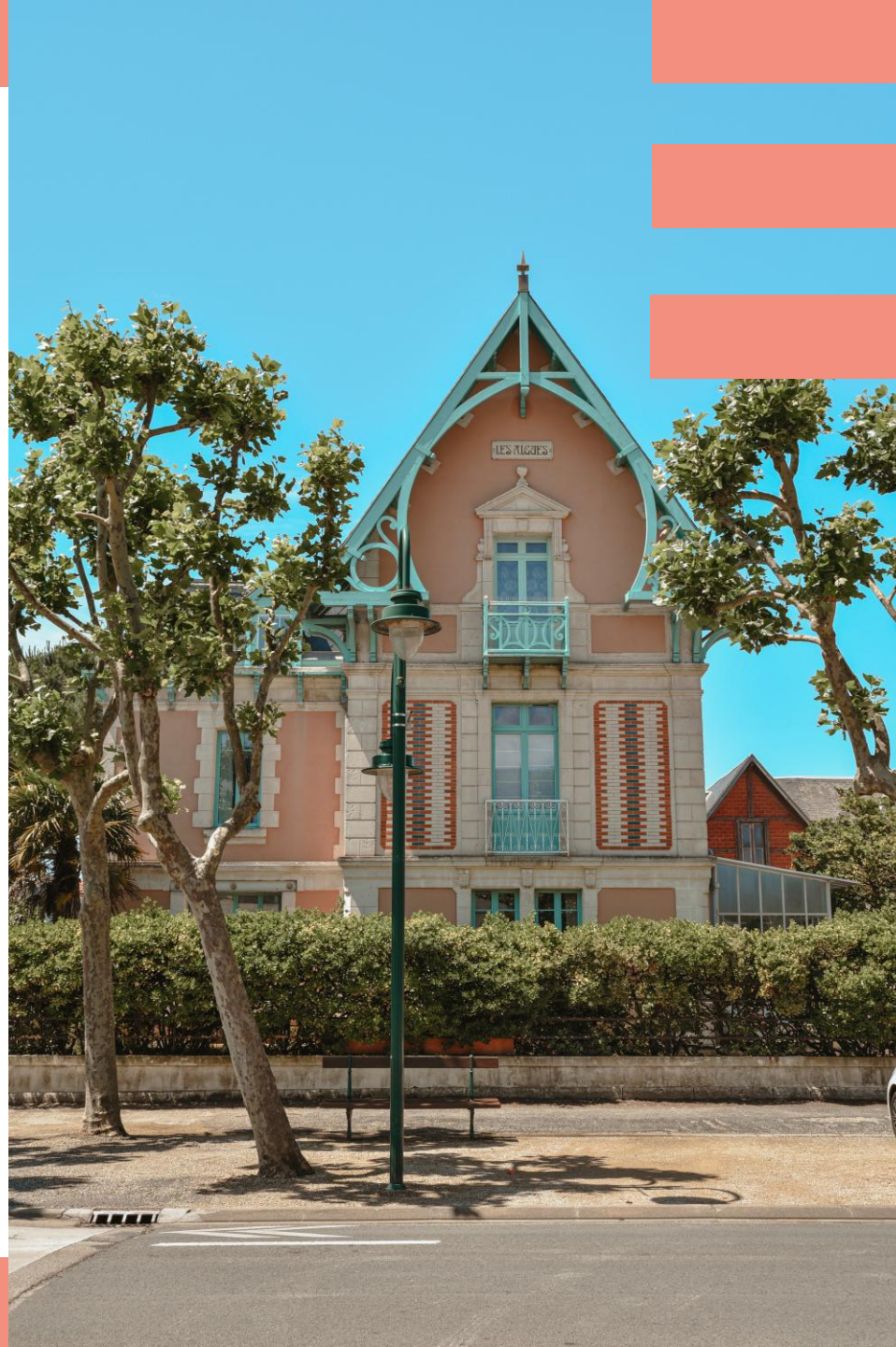
Adjoint au Maire

Chargé des Espaces Verts et Environnement, de la  
Sécurité, des Commerces – Foires et Marché



**Jean-Christophe Mercorelli**

Directeur de station et Directeur de l'Office de  
Tourisme communautaire de Châtelailon-Plage



# Collecte des déchets



Intervention de Jean-Philippe  
LEFRESNE, Directeur général  
des services - **Mairie de**  
**Châtelailon-Plage**



# Tri des déchets sur les évènements



Intervention de David LABICHE,  
Adjoint au Maire, **Chargé des  
Espaces Verts et Environnement,  
de la Sécurité, des Commerces –  
Foire et Marchés**

# Les avantages du club.

CHÂTELLAILLON-PLAGE

Fédérer, soutenir,  
renforcer, rassembler,  
partager et développer



Rencontres et échanges avec  
partage d'expériences et  
problématiques



Veille et sensibilisation aux  
grandes évolutions



Idées et synergies pour  
développer des initiatives  
collaboratives



Acteurs des  
événements !





# FIG : dispositif renouvelé en 2025



Intervention d'Élise BARON, co-fondatrice du FIG

-> [Visio sur le coaching environnemental](#)

<https://meet.google.com/nbb-bgvm-tzy>

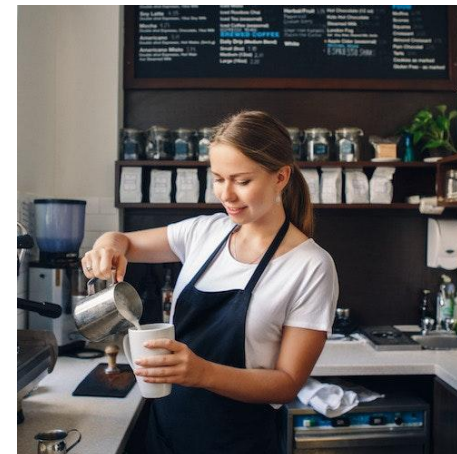
# Intervention d'Élise BARON

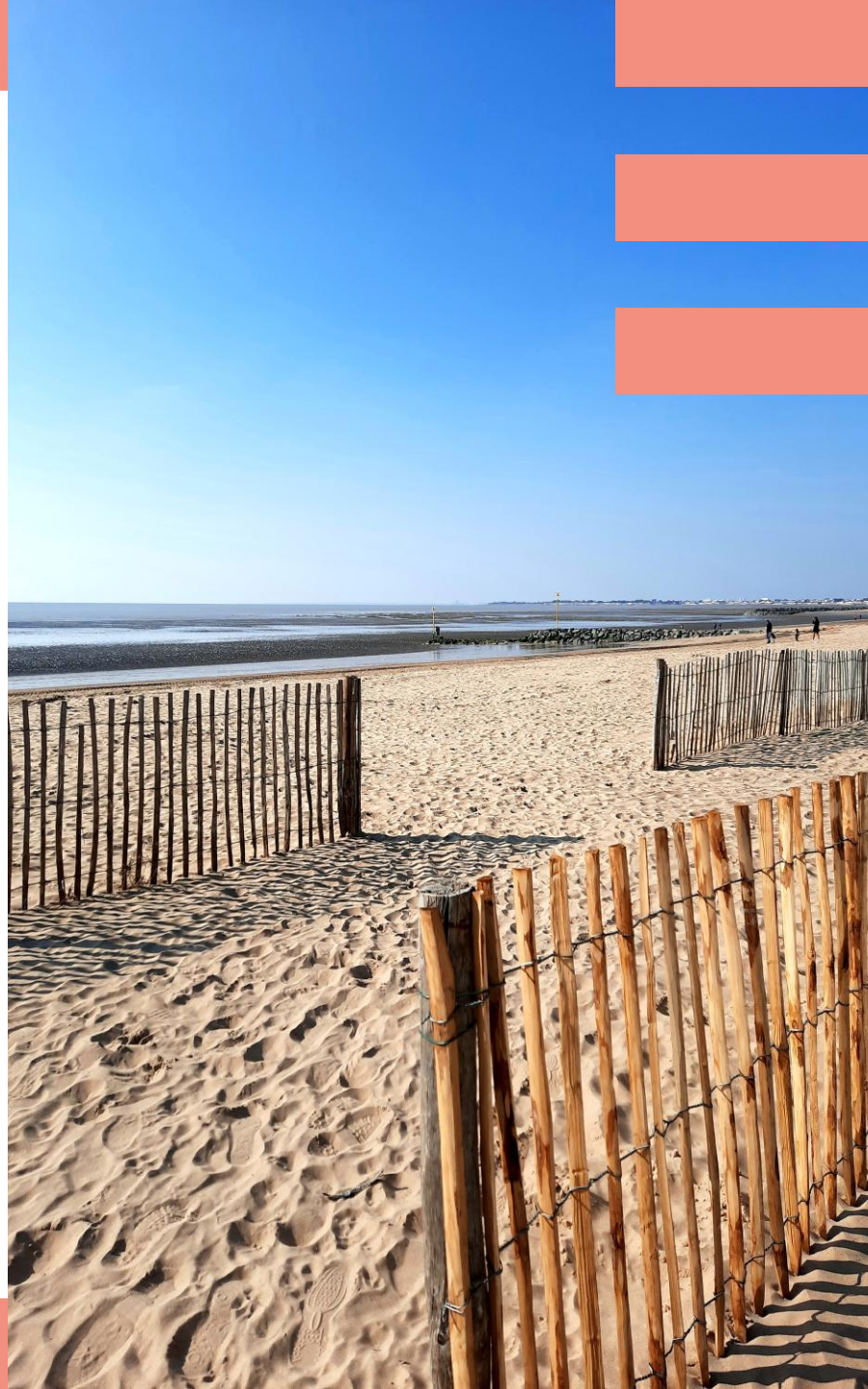
CHÂTELAILLON-PLAGE

Association indépendante  
qui promeut l'alimentation  
durable

## FIG : Coaching environnemental

- ★ Estimer et réduire votre empreinte environnementale tout en consolidant vos marges opérationnelles  
-> Une analyse à 360 degrés : déchets et gaspillage alimentaire; sobriété énergétique; menu éco-responsable
- ★ L'Agglomération de La Rochelle soutient gratuitement 11 restaurateurs, dont 2 à Châtelailon-Plage, en les accompagnant d'abord dans un cadre expérimental, puis en étendant cette initiative à l'ensemble des acteurs de l'Agglomération





Retour sur la saison



# Observatoire station

## RETOUR SUR L'ACTIVITÉ DE CHÂTELAILLON-PLAGE – JUILLET/AOÛT/SEPTEMBRE (PAR RAPPORT À 2024)



### CASINO

Saison 2025 :

+ -



### THALASSO

Saison 2025 :

**En baisse**



### SPA NUXE

Saison 2025 :

**En baisse**



### HIPPODROME

Saison 2025 :

**En hausse**  
**Bilan très positif**



# Observatoire station

## RETOUR SUR L'ACTIVITÉ DE CHÂTELAILLON-PLAGE – JUILLET/AOÛT/SEPTEMBRE (PAR RAPPORT À 2024)



### COMMERCE

Juillet : -  
**En baisse**

Août :   
**Stable**  
**Ressenti à la baisse**

Septembre :   
**Stable**  
**Ressenti à la baisse**



### CENTRE AQUATIQUE

Juillet : -  
**En baisse**

Août :   
**Stable**  
**Ressenti à la baisse**

Septembre : +  
**Hausse -> contexte  
de travaux à La  
Rochelle**



### RESTAURANTS

Juillet : -  
**En baisse**

Août : +  
**En hausse**

Septembre : -  
**En baisse**



### SERVICES

Juillet : -  
**En baisse**

Août : +  
**En hausse**

Septembre : +  
**En hausse**



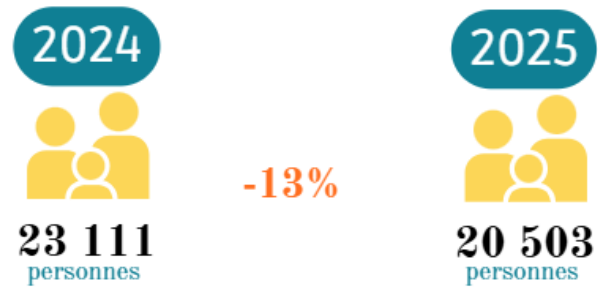
# Observatoire office de tourisme

## RETOUR SUR L'ACTIVITÉ DE CHÂTELAILLON-PLAGE – JANVIER À SEPTEMBRE 2025

CHÂTELAILLON-PLAGE

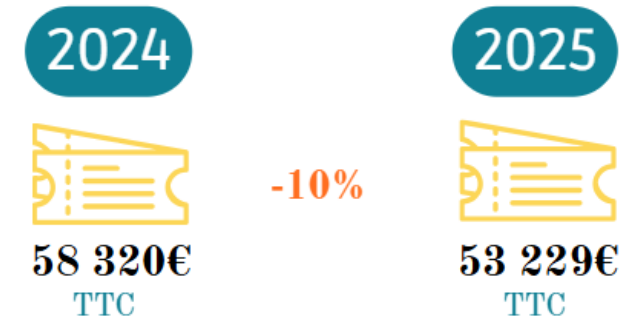
### #01 FRÉQUENTATION

Données Winflow



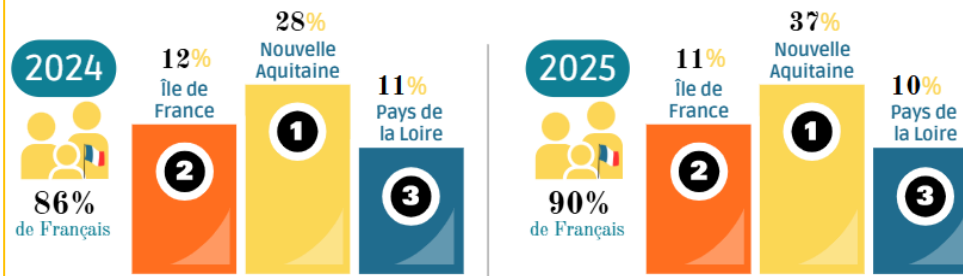
### #02 C.A BILLETTERIE - BOUTIQUE

Données SeeTickets



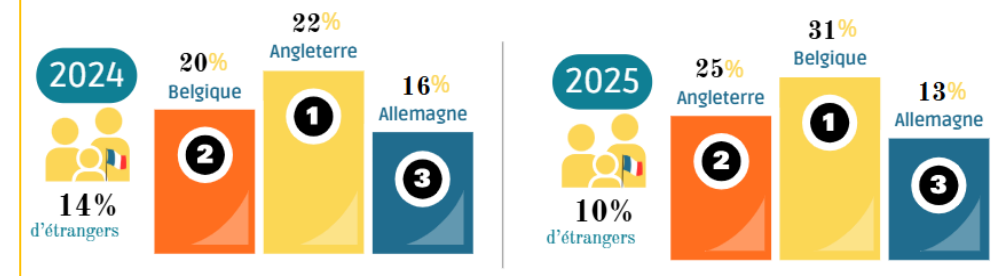
### #03 FRÉQUENTATION CLIENTÈLE FRANÇAISE

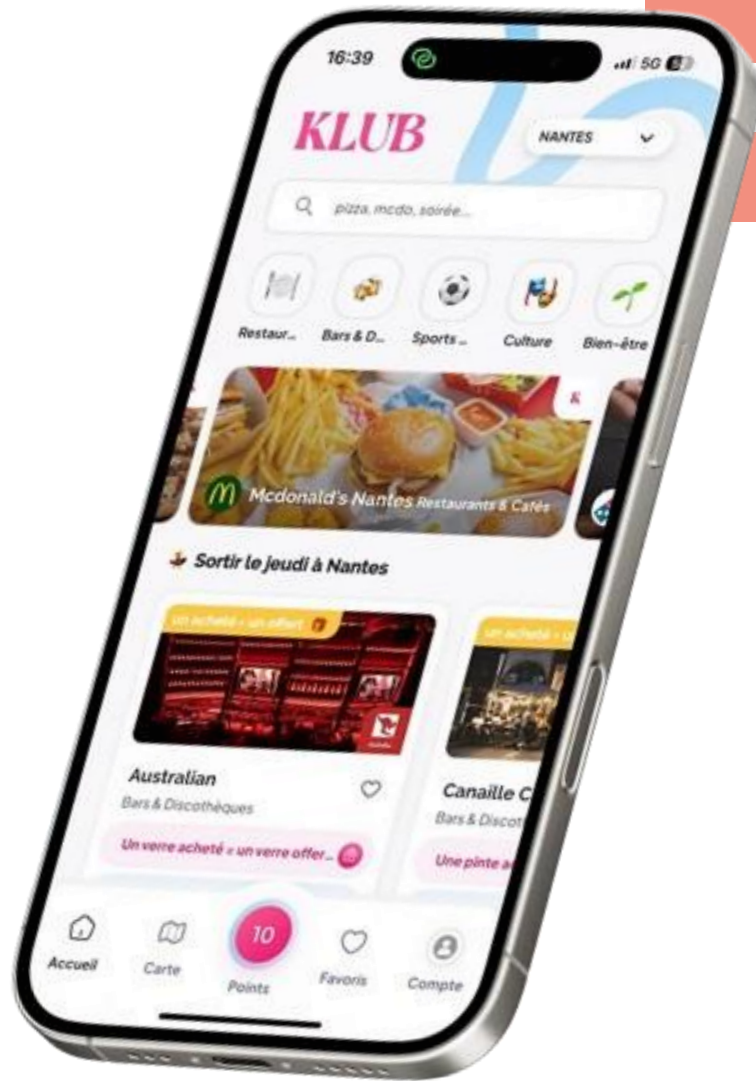
Données Avizi/Roadbook



### #04 FRÉQUENTATION CLIENTÈLE ÉTRANGÈRE

Données Avizi/Roadbook





# KLUB : Une appli' qui séduit !



Intervention de Nicolas PAPIN, co-fondateur de KLUB

-> **Présentation et découverte de l'application KLUB – pourquoi l'adopter ?**



# Intervention de Nicolas PAPIN

CHÂTELAILLON-PLAGE



« Klub est une plateforme communautaire innovante qui met en relation les commerçants locaux et les jeunes consommateurs de moins de 26 ans.

L'application offre aux commerçants un moyen simple et gratuit de communiquer à travers des offres promotionnelles, tout en soutenant l'économie locale et le pouvoir d'achat des jeunes. »

[Accès au Powerpoint](#)



# Le Programme local de professionnalisation 2026

# PLP 2026

## »» LES ATELIERS

**OBJECTIF : Contribuer à enrichir les professionnels de Châtelailon-Plage et à les faire progresser**

**En 2026 : 14 ateliers – 2 Eductours**

### **Booster sa visibilité digitale**

1. Les clés de la réussite sur Instagram – Céline Marotte
2. Construire une stratégie social média – Albane Champey
3. Contenus courts et impactant – Céline Marotte
4. LinkedIn pour les Pros du tourisme – Céline Marotte
5. Comment bien commencer sa campagne Google Ads – Morgan Pennec
6. Optimiser sa fiche d'établissement Google – Morgan Pennec

# PLP 2026

## **Explorer l'intelligence artificielle**

- 7. Les bases du référencement naturel et astuces SEO avec l'IA – Morgan Pennec
- 8. Atelier IA Niveau 1 : Utiliser l'IA efficacement dans son quotidien professionnel – Christelle Plessis & Tristan Fernandez
- 9. Atelier IA Niveau 2 : Créer son assistant d'intelligence artificielle sur-mesure : l'outil qui travaille pour vous – Lauriss Rousseau

## **Marketing digital et relationnel**

- 10. Valoriser son meublé de tourisme avec son smartphone – Jérôme Duron
- 11. Marketing relationnel : accueillir le voyageur avant, pendant et après le séjour – CCI



# PLP 2026

## **S'engager pour un tourisme responsable**

12. Identifiez et valorisez vos pratiques RSE – CCI

13. L'eau potable : testez vos connaissances, boostez vos économies – CDA

## **Renforcer son expertise territoriale**

14. Accueil touristique – OT Châtelailon-Plage

15. Eductour au Fort Enet

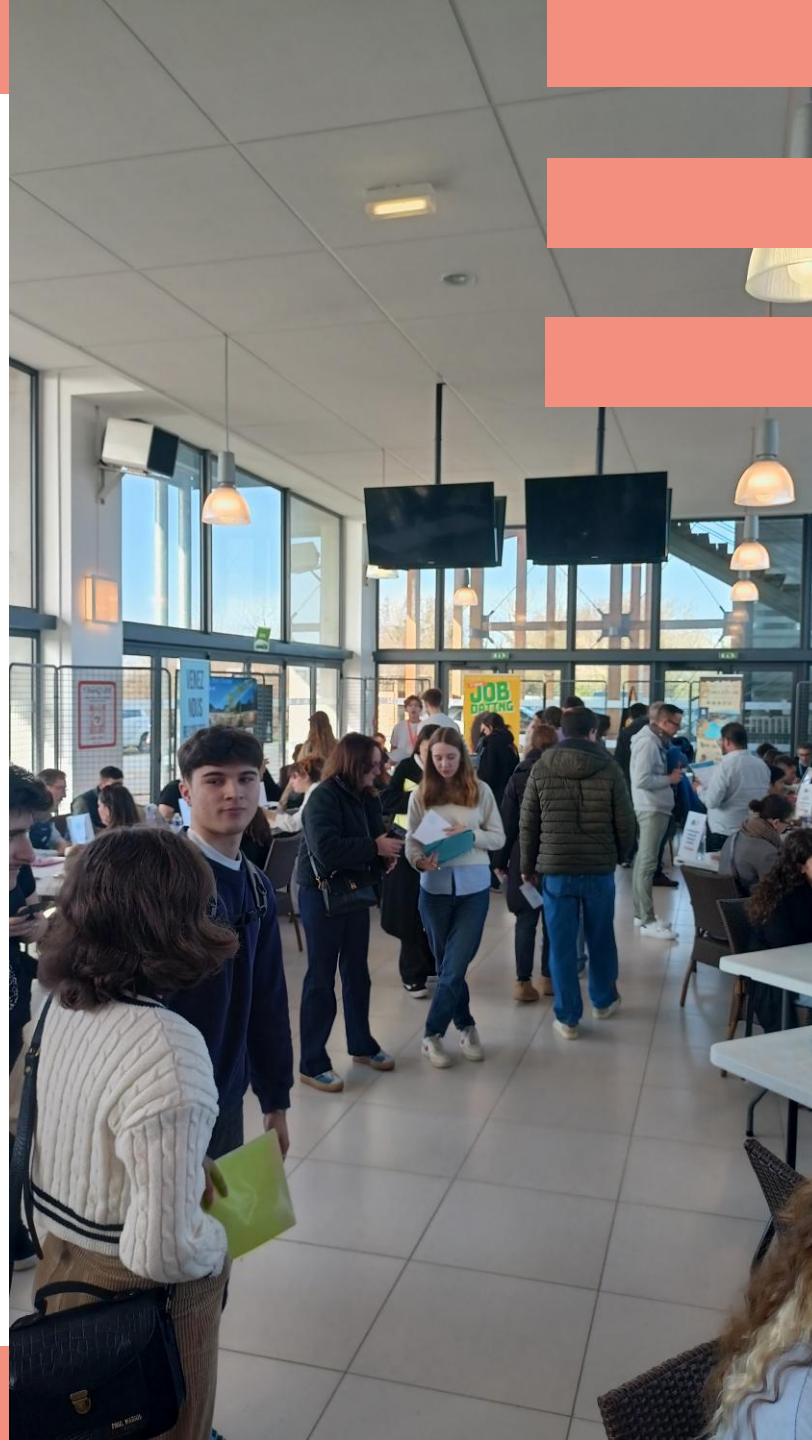
16. Découverte insolite de La Rochelle



# Association ÉCHO MER : un engagement écologique



Intervention de Nathalie DANIEL,  
Responsable projet Liège chez Echo Mer  
-> **Sensibilisation à la démarche de  
valorisation du liège**



## L'AGENDA DES PROS

# L'AGENDA DES PROS

## »» LES GRANDES DATES

CHÂTELLAILLON-PLAGE

**Lundi 13 Octobre 2025**

**Club des hôteliers**



**Jeudi 16 octobre 2025**

**Club des restaurateurs**



**Jeudi 6 novembre 2025**

**Réunion annuelle des  
Propriétaires de Meublés**



**Samedi 21 février 2026**

**Job Dating**



**Mardi 3 mars 2026**

**Lancement de saison**







Temps d'échange



## Ouverture : des pistes pour demain

🔑 Etude positionnement prix et personas

🌸 La promotion par l'influence

MERCI

