



**SOLUTIONS D'HÉBERGEMENT POUR LES SAISONNIERS**

**CLUB HÔTELIERS CHÂTELAILLON**

**11 JUIN 2026**

# Interventions



**Horizon habitat jeunes** – *Delphine FOUR-CORLAY*



**ARHPEJ** – *Gérard AUGEREAU*



**CROUS** – *Quentin GUILLEMAIN*



**Action Logement** – *Samuel LEVEQUE*



# **HORIZON HABITAT JEUNES**



# HORIZON HABITAT JEUNES



# QUI SOMMES-NOUS ?

---

## HORIZON HABITAT JEUNES C'EST :



3 lieux de vie  
entièrement  
dédiés aux jeunes



850 jeunes  
logés et/ou  
participants à nos animations



323 logements  
répartis sur  
l'agglomération rochelaise



une équipe  
de 16 bénévoles  
et de 28 salariés



800 adhérents  
qui soutiennent  
notre projet



1 500 demandes de logement  
étudiées chaque année

# 3 RESIDENCES HABITAT JEUNES

---



**RÉSIDENCE CAMILLE CLAUDEL  
À LA ROCHELLE**

---

**RÉSIDENCE UTOPIA  
À LAGORD**

---

**RÉSIDENCE  
À VILLENEUVE LES SALINES**

---

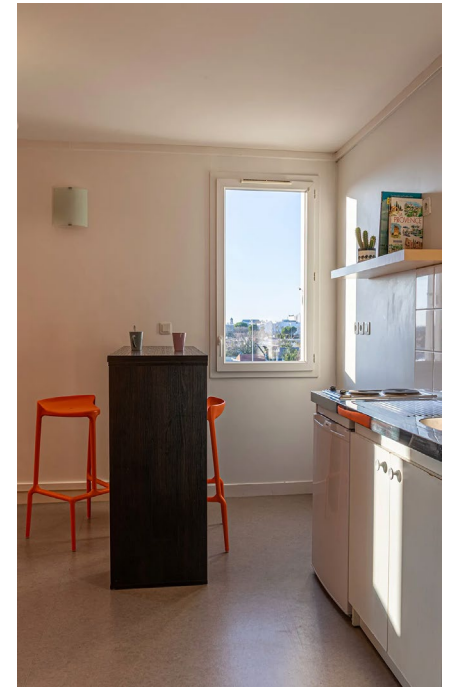
# NOS TARIFS

- CAMILLE CLAUDEL : à partir de 379,90 € / mois
- VILLENEUVE : à partir de 385,90 € / mois
- UTOPIA : à partir de 390 € / mois  
ou 108,90 € / semaine

## PRESTATIONS :

WIFI : 7 € / MOIS

LAVERIE : 3,5 €



# LA DEMANDE ET L'ENTRÉE DANS LE LOGEMENT



DEMANDE SUR NOTRE SITE INTERNET

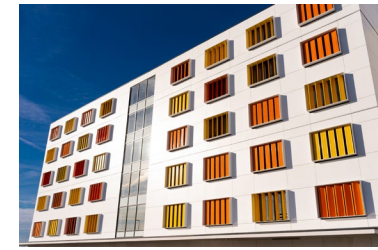
TRAITEMENT SOUS 8 JOURS

FACILITE D'ENTRÉE AVEC LES SOLUTIONS  
VISALE & LOCAPASS AVEC ACTION  
LOGEMENT

**ActionLogement**   
RECONNU D'UTILITÉ SOCIALE

# ZOOM SUR UTOPIA

---



STUDIO 19 M<sup>2</sup>

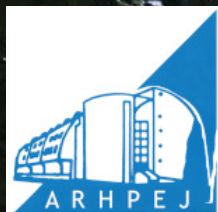
KITCHENETTE, LIT 90, ESPACE BUREAU,  
RANGEMENTS, SALLE D'EAU / WC

# MAIS AUSSI DU LOGEMENT CHEZ L'HABITANT

- Chambre chez l'habitant
- Studio
- Collocation
  
- Secteurs géographiques :
  - ✓ AGGLO LA ROCHELLE (La rochelle, Lagord, Puilboreau, Sainte-Soulle)
  - ✓ ILE DE RE (Rivedoux, la flotte, Ars)



**ARHPEJ**



20M<sup>2</sup>

310€

# ARHPEJ RESIDENCES A LA ROCHELLE

---

Logements saisonniers de l'Office Public de  
l'Habitat, à 15min du centre ville

---

[www.arhpej.fr](http://www.arhpej.fr)

# ARHPEJ

L'Association Rochelaise d'Hébergement Pour les Étudiants et les Jeunes (ARHPEJ) gère pour le compte de l'Office Public de l'Habitat plus de 600 logements situés au cœur du campus universitaire, près du centre-ville et du Vieux Port de La Rochelle.

Les logements meublés équipé avec une cuisine !



## BIEN LOGÉ

La promesse d'un logement confortable.

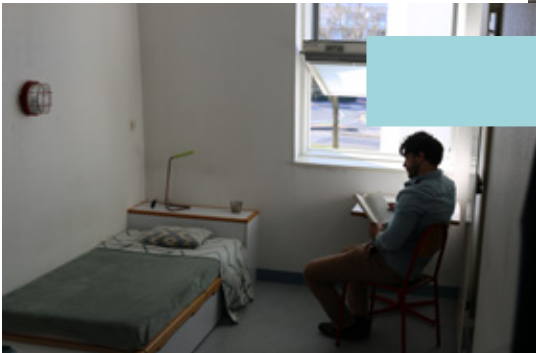
## A BON PRIX

Des tarifs modérés pour une offre complète



## BIEN SITUÉ

Des résidences au cœur du quartier universitaire





## ADMINISTRATIF

Une inscription en ligne accessible et simplifiée, un accompagnement à la constitution des dossiers et à l'accès au logement (assurance, CAF, ...)



## MAINTENANCES

Prise en charges des réparations locatives et de tous problèmes techniques ou dégradations.



## ENTRETIEN DES LOGEMENTS ET DES RÉSIDENCES

Un suivi régulier et rigoureux du ménage dans les logements à chaque départ.



## ANIMATIONS

Des animations gratuites tous les mois et pour tous les goûts, pour se retrouver.



## PARKING

Place de stationnement disponible résidence Parc de La Francophonie  
Parking sécurisé en sous-sol  
résidence Vespucci (15€/mois)



## LAVERIE

En libre service de 6h à 22h  
(Pour les résidents uniquement).  
1 lavage de 5 kilos -  
3€50 + 1 séchage gratuit

FAITES VOTRE DEMANDE  
DE LOGEMENT ICI



ARHPEJ Parc de la Francophonie / Bât. Administratif -  
Avenue Jean Monnet -  
17000 LA ROCHELLE  
Tél. 05 46 45 95 00 - Email : [accueil@arhpej.fr](mailto:accueil@arhpej.fr)



**CROUS**

# Nos offres

## COURT & MOYEN-SÉJOUR

SECTION 01

# Pourquoi choisir le Crous ?

## 7 BONS PLANS D'UN LOGEMENT CROUS

01

**Tarifs abordables**

Dès 14 €/nuit en chambre étudiante.

02

**Pas de garant nécessaire**

Aucune caution personnelle exigée.

03

**Meublé et tout équipé**

Kitchenette, literie, vaisselle, wifi inclus.

04

**Durée flexible**

De 1 nuit à plus de 30 jours.

05

**Accès aux services étudiants**

Restauration, vie de campus, accompagnement.

06

**Réservation simplifiée en ligne**

Démarche 100% digitalisée.

07

**Logement sécurisé**

Sites encadrés et accueil dédié.

### INCLUS DANS TOUTES LES OFFRES

①

Kit de bienvenue

②

Kit literie

③

Kit vaisselle

④

Wifi inclus

⑤

Kit serviettes

⑥

Kit petit-déjeuner

# Nos offres, sur mesure.

Quatre formats pour quatre publics, du séjour d'une nuit au moyen-séjour de plus d'un mois. Chambre, T1 ou T3 — vous choisissez.

SOURCE · PLAQUETTE CROUS POITIERS 2026 - P.3

## Offre 01

### Étudiante

DURÉE

1 à 29 jours

#### Pour qui

- Étudiant·e en stage court
- Mobilité pédagogique
- Concours, oraux, examens
- Césure ou intervention

**29 €/nuit · T1**

**14 €/nuit · chambre**

## Offre 02

### Non-étudiants

DURÉE

1 à 30 jours

#### Pour qui

- Mission professionnelle
- Formation continue
- Court séjour personnel
- Famille en visite

**42 €/nuit · T1**

**23 €/nuit · chambre**

## Offre 03

### Saisonniers

DURÉE

+ de 30 jours

#### Pour qui

- Travailleur saisonnier
- Mission longue durée
- Alternant à temps partiel
- Stagiaire de longue durée

**432 €/mois · chambre**

## Offre 04

### Tout Inlus

DURÉE

1 à 30 jours

#### Pour qui

- Service hôtelier dédié
- Voyageurs de passage
- Confort T1 bis
- Tarif à la nuitée

**48 €/nuit · T1 La Rochelle**

# La Rochelle, *au pied des campus.*

Cinq résidences réparties au plus près de l'IUT, des UFR de Droit & Gestion, des Sciences et de la FLASH —  
desservies par les lignes Illico, le réseau Yélobus et les vélos libre-service.

## RÉSIDENCES

# 05

Antinéa · Coureilles · Jouzel · Aziyadé · Ville en Bois

## PÔLES DESSERVIS

# 04

IUT · UFR Droit & Gestion · UFR Sciences · FLASH

## MOBILITÉ DOUCE

### Illico · Yélo · Vélos

Bus à haut niveau de service, voitures partagées et vélos en libre-service.

## ACCUEIL

### 7h45 – 19h45

Espace accueil-information à la cité Antinéa, du lundi au vendredi.

## CARTE MENTALE DES RÉSIDENCES

### Cité Antinéa

15 rue Vaux de Foletier · IUT & UFR Droit-Gestion

### Coureilles

170 rue de Coureilles · UFR Droit-Gestion & IUT

### Jean Jouzel

172 rue de Coureilles · UFR Droit-Gestion & IUT

### Aziyadé

171 rue de Coureilles · Étudiants & alternants

### Ville en Bois

Av. des Amériques · UFR Sciences & FLASH

Rendez vous sur <http://www.crous-poitiers.fr>

[logement.larochelle@crous-poitiers.fr](mailto:logement.larochelle@crous-poitiers.fr)



# **ACTION LOGEMENT**



# LE LOGEMENT ? PARLONS-EN !



2 juin 2026

# LE GROUPE ACTION LOGEMENT



ACTION LOGEMENT, UN ACTEUR UNIQUE,  
**RECONNU D'UTILITÉ SOCIALE**



## VISION

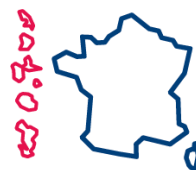
Faciliter l'accès  
au **logement**  
pour favoriser  
l'**emploi**



## MISSIONS

Proposer des **aides**  
et **services** pour  
accompagner les  
**salariés**

Construire et  
financer des  
**logements sociaux**  
et **intermédiaires**



## IMPLANTATION

Des **directions**  
**régionales** et **agences**  
**locales** implantées au  
cœur des territoires

50 filiales  
immobilières

EN FACILITANT L'ACCÈS AU LOGEMENT  
POUR LES **SALARIÉS**,  
LE GROUPE SOUTIENT L'EMPLOI  
ET LA **PERFORMANCE DES ENTREPRISES**,  
ET CONTRIBUE AU DÉVELOPPEMENT DE  
**L'ATTRACTIVITÉ ÉCONOMIQUE ET**  
**À L'ÉQUILIBRE SOCIAL DES TERRITOIRES**

# Action Logement Services : Un acteur d'intérêt général pour financer et conduire des actions en faveur du lien emploi-logement



## Mission 1

- **Accompagner les salariés dans leur parcours résidentiel et professionnel**, en proposant des services (attribution de logement sociaux et intermédiaires, caution locative, etc.), et des aides financières (prêts, subventions) facilitant l'accès au logement et donc à l'emploi



## Mission 2

- **Financer des logements sociaux et intermédiaires**, prioritairement dans les zones à forte tension immobilière, en contribuant aux enjeux d'écohabitat, d'évolution de la société et de mixité sociale, en contrepartie de réservations pour les salariés



## Mission 3

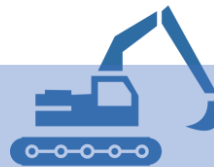
- **Contribuer au financement de certaines politiques du logement** en France et **accompagner leur mise en œuvre** en lien avec les collectivités locales (programmes de rénovation urbaine et ACV)



Apporter des financements ...



... aux Organismes du Logement Social et intermédiaires ...



... pour produire ou réhabiliter...



... des logements abordables ...



... et obtenir en retour des contreparties pour loger les salariés !



# LES SOLUTIONS LOGEMENT



Salariés, Saisonniers, Intérimaire,  
Alternance, CDD, 1<sup>er</sup> job

# UN TEST POUR MIEUX ORIENTER VOTRE RECHERCHE DE LOGEMENT



Démarrer dans la vie active  
Salariés de -30ans

## UN TEST D'ORIENTATION VERS 3 TYPES D'OFFRES :

### Les offres logement



#### Logement abordable

Destinée aux salariés non éligibles au parc social, notre offre de logements à loyers abordables vous permet de trouver une solution adaptée à votre situation personnelle et professionnelle. Vérifiez votre éligibilité et candidatez dès maintenant sur notre plateforme.

[Commencer la démarche](#)

[→ En savoir +](#)



#### Logement social

Vous souhaitez effectuer une demande de logement social et découvrir nos offres disponibles à la location ? Découvrez les conditions d'éligibilité au logement social et postulez à une offre de logement directement sur notre plateforme AL'in.

[Commencer la démarche](#)

[→ En savoir +](#)



#### Logement temporaire

Besoin d'un hébergement pour quelques jours ou plusieurs mois ? Accédez en toute simplicité à des solutions adaptées à votre mobilité professionnelle ou à votre entrée dans la vie active. Découvrez les conditions d'éligibilité et postulez en ligne sur notre plateforme dédiée.

[Commencer la démarche](#)

[→ En savoir +](#)

# LA RECHERCHE D'UN LOGEMENT

UNE OFFRE LOCATIVE COMPLÈTE  
AVEC DES LOYERS INFÉRIEURS AUX PRIX DU MARCHÉ



Démarrer dans la vie active  
Salariés de -30ans

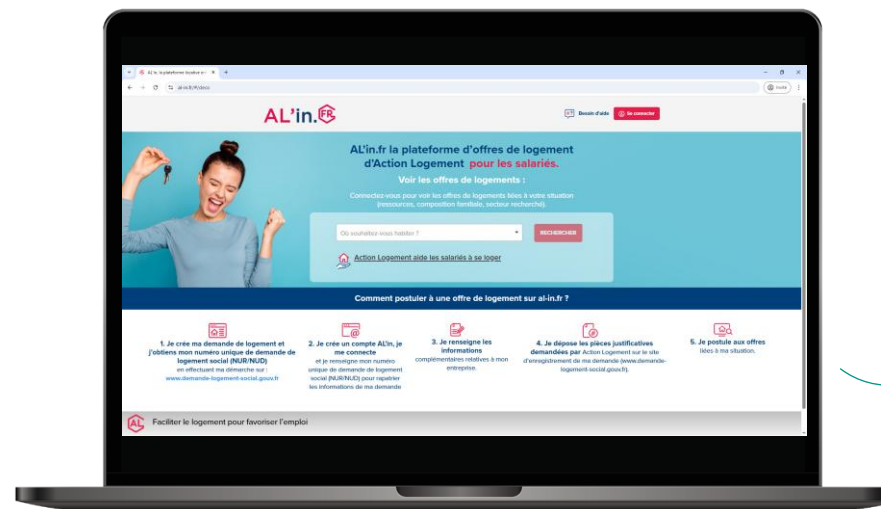


## LE LOGEMENT SOCIAL

Logements à loyers  
modérés et soumis à  
plafonds de ressources



Pour prétendre à cette  
offre de logement, il faut  
respecter des conditions  
de revenus et détenir un  
Numéro Unique  
d'enregistrement obtenu  
sur le site  
[demandedelogement17.fr](http://demandedelogement17.fr)



Rendez-vous sur la plateforme **AL'in**  
muni de votre Numéro Unique



L'accès aux offres de logements et aux services d'accompagnement locatif proposés par Action Logement est strictement gratuit et ne peut pas faire l'objet d'une quelconque facturation ou rétribution. Par ailleurs, Action Logement n'établit et n'adresse aucun bon de visite aux candidats. Pour l'attribution d'un logement dans une résidence de logements temporaires, certains gestionnaires peuvent vous facturer des frais de dossiers mais ceux-ci sont détaillés et contractuels. En dehors de ce cas, si de l'argent vous est demandé, il s'agit d'une fraude que vous pouvez dénoncer à l'adresse [fraude.als@actionlogement.fr](mailto:fraude.als@actionlogement.fr)

# LA RECHERCHE D'UN LOGEMENT

UNE OFFRE LOCATIVE COMPLÈTE  
AVEC DES LOYERS INFÉRIEURS AUX PRIX DU MARCHÉ



Démarrer dans la vie active  
Salariés de -30ans



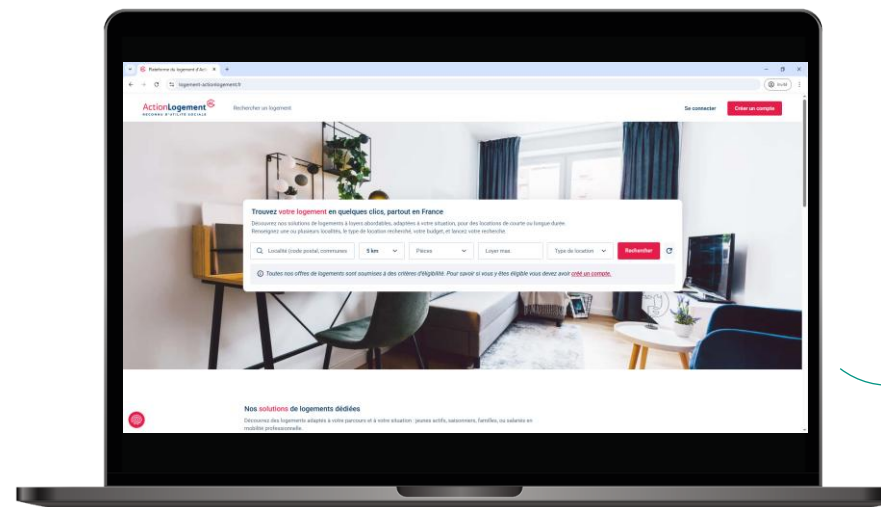
## LE LOGEMENT TEMPORAIRE

Des logements  
meublés pour  
une courte durée  
de quelques  
jours à deux ans



## LE LOGEMENT ABORDABLE

Une offre  
complète de  
logements avec  
des loyers  
inférieurs aux prix  
du marché



Rendez-vous sur la plateforme Action Logement  
[logement-actionlogement.fr](https://logement-actionlogement.fr)



L'accès aux offres de logements et aux services d'accompagnement locatif proposés par Action Logement est strictement gratuit et ne peut pas faire l'objet d'une quelconque facturation ou rétribution. Par ailleurs, Action Logement n'établit et n'adresse aucun bon de visite aux candidats. Pour l'attribution d'un logement dans une résidence de logements temporaires, certains gestionnaires peuvent vous facturer des frais de dossiers mais ceux-ci sont détaillés et contractuels. En dehors de ce cas, si de l'argent vous est demandé, il s'agit d'une fraude que vous pouvez dénoncer à l'adresse [fraude.als@actionlogement.fr](mailto:fraude.als@actionlogement.fr)

# LA RECHERCHE D'UN LOGEMENT ABORDABLE



Démarrer dans la vie active  
ans

Des offres pour  
**TOUS** les salariés,

en recherche d'une  
solution durable ou  
temporaire.



## LES FAMILLES

Avec personne(s) à charge, éligibles ou non au logement social, en recherche d'un logement à loyer maîtrisé, adapté à leur composition familiale.



## LES JEUNES ACTIFS

Éligibles ou non au logement social et qui recherchent un logement à loyer attractif.



## LES SALARIÉS EN MOBILITÉ

Cadres ou non, en recherche d'un logement dans le cadre d'une mobilité professionnelle.



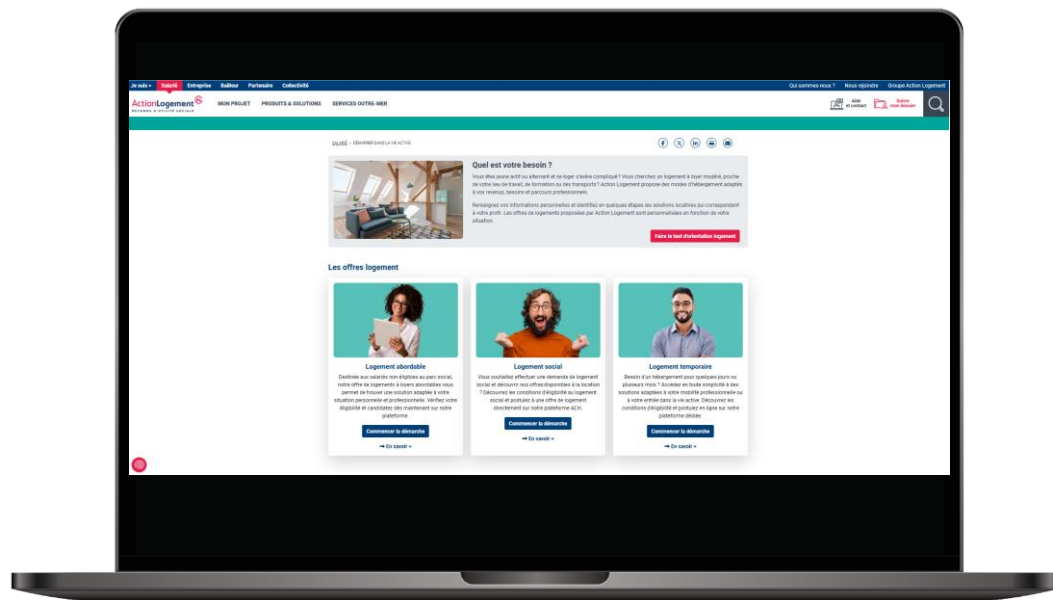
## LES INTÉRIMAIRES ET SAISONNIERS

En contrat court, qui cherchent à se loger rapidement.

# LA RECHERCHE D'UN LOGEMENT

UNE OFFRE LOCATIVE COMPLÈTE  
AVEC DES LOYERS INFÉRIEURS AUX PRIX DU MARCHÉ

  
Démarrer dans la vie active  
Salariés de -30ans



UNE SOLUTION  
QUEL QUE SOIT VOTRE BESOIN !

Faites le **test d'orientation logement** et laissez-vous guider  
En quelques clics,  
découvrez les offres de  
logements qui vous  
correspondent



Rendez-vous sur  
[actionlogement.fr](http://actionlogement.fr), rubrique  
« Démarrer dans la vie active »

Ou flashez le QR code :





# LES AIDES A LA LOCATION

# FACILITEZ VOTRE RECHERCHE DE LOGEMENT

## UN ACCÈS AU LOGEMENT SIMPLIFIÉ



### VISALE, UNE GARANTIE 100 % GRATUITE POUR LOUER DANS LE PARC PRIVÉ

- Accessible aux **jeunes entre 18 et 30 ans**, aux **travailleurs saisonniers**, aux signataires du **bail mobilité** et, selon situation et ressources, aux salariés de plus de 30 ans
- **Couvre les risques d'impayés de loyers, sur les 3 premières années du bail**, dans la limite de 36 mensualités impayées et de 9 mois d'impayés pour les étudiants et alternants dans le parc social
- Pour les **travailleurs saisonniers**, la durée de la garantie est limitée aux 9 premiers mois d'occupation du logement (prise en charge possible sur toute cette période)
- Prise en charge des **dégradations locatives** sous certaines conditions



Rendez-vous sur [visale.fr](https://www.visale.fr) pour l'obtention d'un visa avant signature du bail



Démarrer dans la vie active  
Salariés de -30ans



### BON À SAVOIR !

- **Jeunes jusqu'à 30 ans inclus** : également éligibles en structures collectives
- **Étudiants et alternants** : également éligibles dans les structures collectives et dans le parc social
- **Travailleurs saisonniers** : également éligibles dans les structures collectives, dans le parc social et pour tous types de logements y compris certaines habitations légères de loisirs

# EMMÉNAGEZ SEREINEMENT

## UN ALLÈGEMENT DE VOS DÉPENSES



### L'AVANCE LOCA-PASS<sup>®</sup>, LE FINANCEMENT GRATUIT DU DÉPÔT DE GARANTIE

- ◆ **Un prêt sans frais ni intérêt, jusqu'à 1 200 €** et dans la limite du montant demandé par votre propriétaire, à l'entrée dans le logement
- ◆ Demande à **effectuer jusqu'à 2 mois après l'entrée dans le logement**

**Un crédit vous engage et doit être remboursé.  
Vérifiez vos capacités de remboursement avant de vous engager.**



#### **BON À SAVOIR !**

Accessible également aux étudiants boursiers d'État ou aux étudiants pouvant justifier d'une expérience professionnelle cumulée d'au moins 3 mois dans les 6 derniers mois.

# Interventions



**Horizon habitat jeunes** – *Delphine FOUR-CORLAY*  
*Dfourcorlay@horizon17.org - 07 78 90 20 40*



**ARHPEJ** – *Gérard AUGEREAU*  
*gerard.augereau@arhpej.fr - 06 50 57 28 27*



**CROUS** – *Quentin GUILLEMAIN*  
*logement.larochelle@crous-poitiers.fr*



**Action Logement** – *Samuel LEVEQUE*  
*actionlogement.fr – 0 970 800 800*