

Présentation



# Bienvenue !

CHÂTELAILLON-PLAGE



**David Labiche**

Adjoint au Maire

Chargé des Espaces Verts et Environnement, de la  
Sécurité, des Commerces – Foires et Marché



**Jean-Christophe Mercorelli**

Directeur de station et Directeur de l'Office de  
Tourisme communautaire de Châtelailon-Plage

# Les avantages du club.

CHÂTELAILLON-PLAGE

Fédérer, soutenir,  
renforcer, rassembler,  
partager et développer



Rencontres et échanges avec  
partage d'expériences et  
problématiques



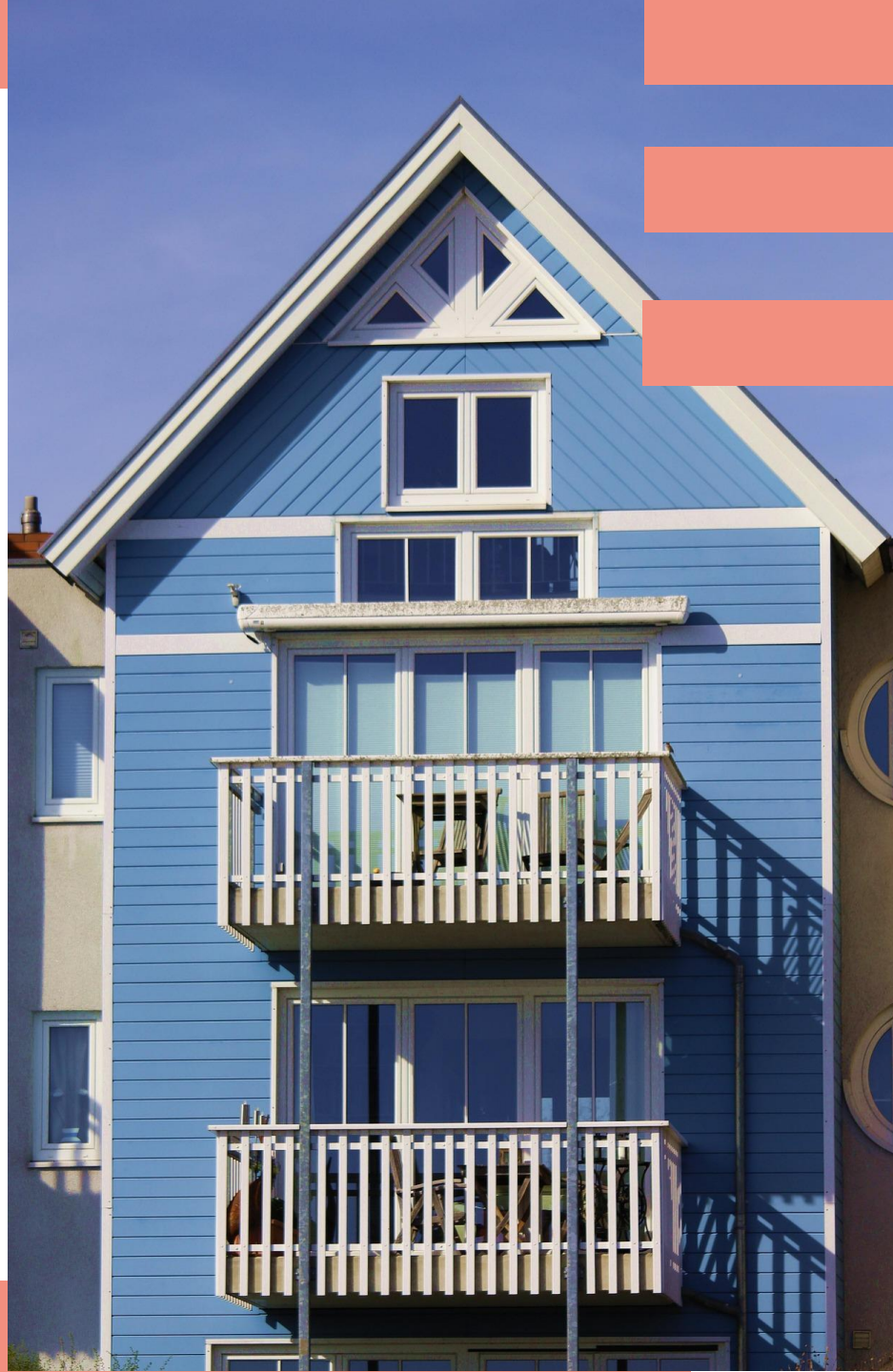
Idées et synergies pour  
développer des initiatives  
collaboratives



Veille et sensibilisation aux  
grandes évolutions



Acteurs des  
événements !



La question des  
logements  
saisonniers à l'échelle  
de l'agglomération

## La question des logements saisonniers à l'échelle de l'agglomération



### Intervention de Louise VALENTIE

Chargée de mission habitat privé, Service Habitat et Politique de la Ville, Communauté d'agglomération de La Rochelle



Pour répondre aux difficultés rencontrées par les saisonniers pour se loger et se déplacer, plusieurs organismes ont décidé de se mobiliser sur la question : **Le Crous, l'ARPHEJ, Horizon Habitat Jeunes et Action Logement.**



**Objectif :** Permettre des solutions d'hébergement aux travailleurs saisonniers et palier aux contraintes liées aux transports.



# Le point saison 2026 : Recrutement et besoins particuliers

# Le point saison 2026 : recrutement et besoins particuliers

»» Etat des lieux au 2 juin 2026



**Equipe saisonnière**

**Point recrutement**



**Besoins en documentation**

**Guides station et plans**



**Fiche établissement site web**

**Mise à jour des informations**



Avez-vous des attentes particulières ?

# Le point saison 2026 : recrutement et besoins particuliers

» Evolution du site web de l'Office de Tourisme de Châtelailon-Plage : une mise à jour intelligente pour les visiteurs !

The screenshot shows a website interface with a blue background. At the top, the text reads "Planifiez votre séjour" in large white font, followed by "HÉBERGEMENTS ET RESTAURANTS" in smaller white font. Below this, there are two navigation buttons: "Hébergements" with a house icon and "Restaurants" with a fork and knife icon. The main content area is divided into four columns, each with a photo and a caption:

- Paillottes**: A group of people sitting at an outdoor table under a thatched roof, enjoying drinks and food.
- Glacier ou crêperie ? A Châtelailon, les gourmands ne choisissent pas !**: A family of four (father, mother, and two children) standing together, holding and eating ice cream cones.
- Restaurants**: A group of people sitting at an outdoor table, eating and talking.
- Les brunchs**: A close-up of a breakfast plate featuring pancakes, strawberries, and blueberries, next to a cup of coffee.

# Le point saison 2026 : recrutement et besoins particuliers

»» **FairGuest, un outil de veille de l'E-Réputation qui observe, organise et diffuse les avis des vacanciers**



»» **FairGuest analyse les avis via IA** pour cibler les attentes des clientèles et activités phares, puis génère du trafic avec des contenus pertinents et des widgets configurables, boostant ainsi les performances du site.

Test en direct : [FairGuest - E-réputation maîtrisée](#)

Plus d'infos sur FairGuest : [Fairguest | Raccourci](#)



FIG : dispositif renouvelé  
en 2026 et horizon 2027

## FIG : dispositif renouvelé en 2026 et horizon 2027

CHÂTELLAILLON-PLAGE



Association indépendante qui promeut l'alimentation durable

## FIG : Coaching environnemental



Estimer et réduire votre empreinte environnementale tout en consolidant vos marges opérationnelles  
-> Une analyse à 360 degrés : déchets et gaspillage alimentaire ; sobriété énergétique; menu éco-responsable



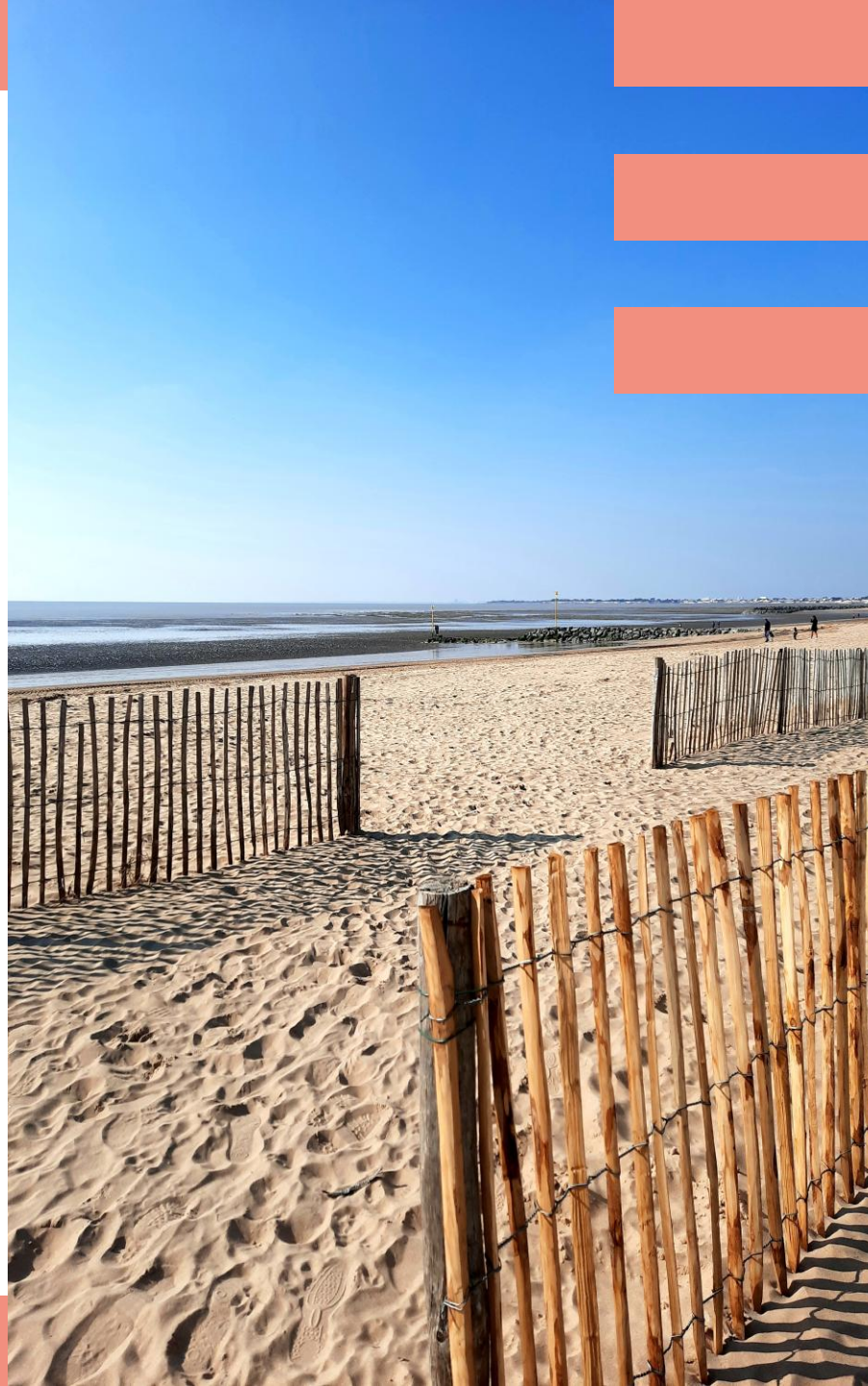
En 2026, l'Agglomération de La Rochelle soutient gratuitement 11 restaurateurs, dont 1 à Châtelaillon-Plage, en les accompagnant d'abord dans un cadre expérimental, puis en étendant cette initiative à l'ensemble des acteurs de l'Agglomération :

- Miettes et Piquette



**Nouveauté 2026** : chaque restaurant dispose de sa feuille de route sur un fichier partagé avec Elise BARON, coordinatrice du dispositif, sur lequel ils peuvent réaliser des modifications et partager leurs avancées.

*Actions actuellement en cours pour chaque restaurant suivi cette année. Un dernier accompagnement en 2027 est actuellement en projet pour 7 nouveaux restaurateurs.*



# Observatoire station 2026

# Observatoire station

## RETOUR SUR L'ACTIVITÉ DE CHÂTELAILLON-PLAGE – AVRIL/MAI/PONTS (PAR RAPPORT À 2025)



### COMMERCES

---

**Stable**  
**Ressenti à la hausse**



### CENTRE AQUATIQUE

---

**En baisse**  
**Contexte de fermeture pour travaux**



### RESTAURANTS

---

**Stable**  
**Ressenti à la baisse**

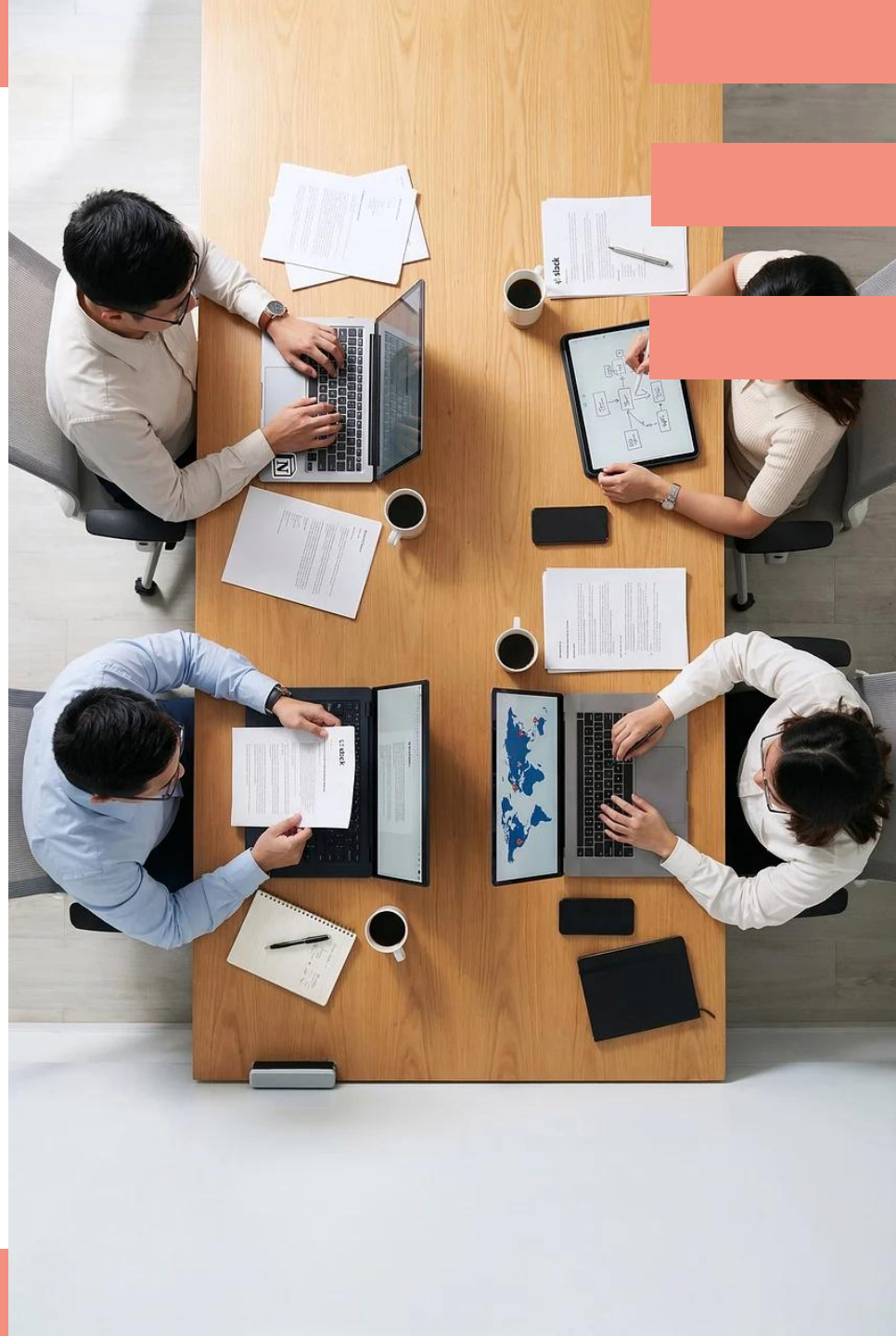


### SERVICES

---

**Stable**  
**Ressenti à la hausse**





# TOUR DE TABLE SUR L'ACTIVITÉ

# Tour de table sur l'activité



☰ Ce moment d'échange est l'occasion pour vous de nous faire part de vos remarques, observations particulières e/ou recommandations sur votre activité ces derniers mois !

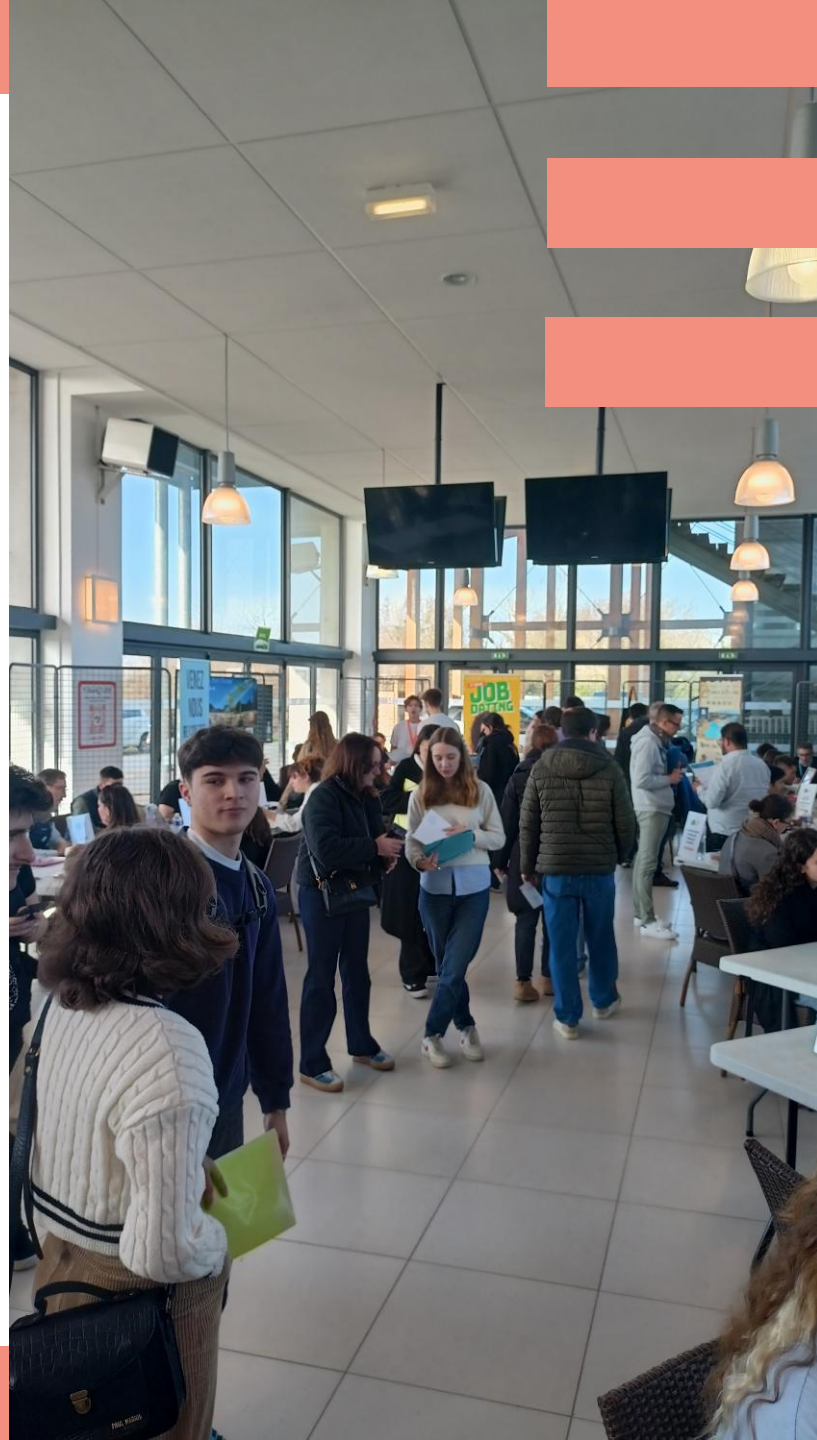


# Etude sur la restauration à l'échelle de l'agglomération de La Rochelle

## Etude sur la restauration à l'échelle de l'agglomération de La Rochelle



- Retour sur l'enquête restaurateurs lancée par Frédérique MICHELY  
Directrice Relations Extérieures – La Rochelle Tourisme &  
Évènements
- Etat des lieux : Restitution prévue début juin  
Travail et réflexions menés en lien avec l'UMIH (Union des Métiers et  
des Industries de l'Hôtellerie)



# L'AGENDA DES PROS

# L'agenda des pros

## »» LES PROCHAINES GRANDES DATES



**Vendredi 26 à Dimanche 28  
juin 2026**

**Châtel en fête ! Les 130 ans**



**Mercredi 15 juillet 2026**

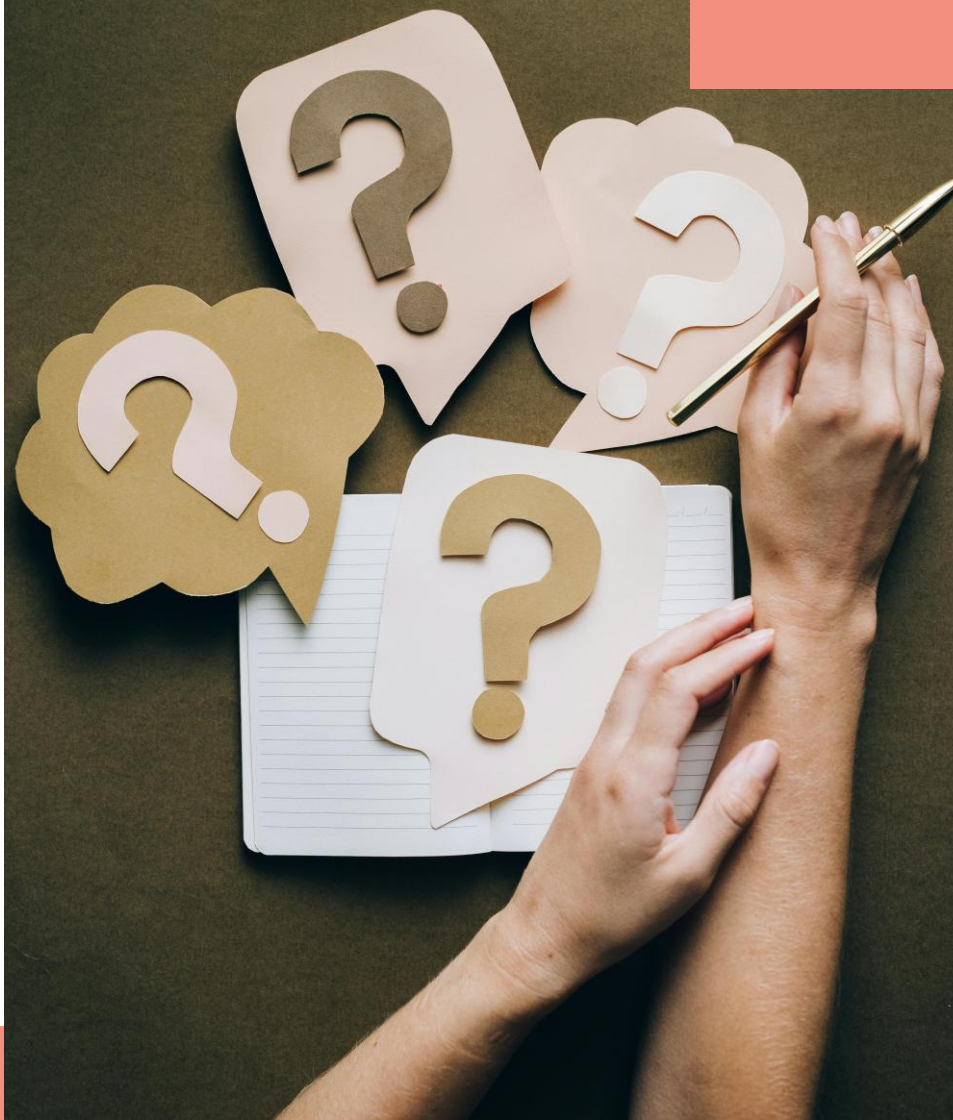
**Feu d'artifice - fête nationale**



**Dimanche 9 août 2026**

**Fête des Boucholeurs**





## Temps d'échange

# Ouverture : des pistes pour demain



## **Positionnement prix & couverts**

Mieux comprendre les niveaux de prix, la capacité et la saisonnalité pour ajuster les offres



## **Promotion par l'influence**

Poursuivre les actions avec les créateurs de contenus : retours d'expérience, bonnes pratiques etc...



Retrouvez la  
présentation sur  
notre Espace Pro

MERCI

